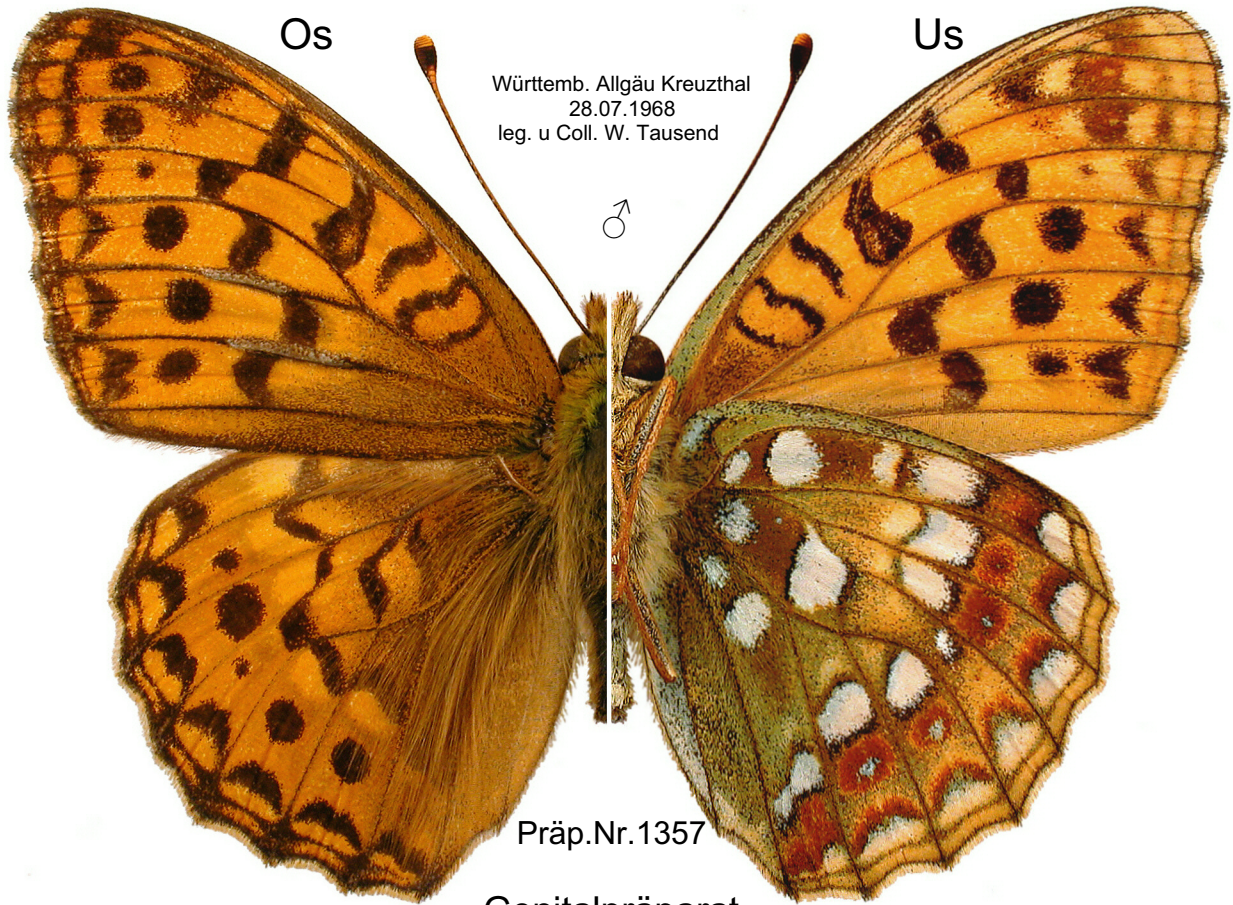


Lepidoptera NYMPHALIDAE
Fabriciana adippe DENIS & SCHIFF. 1775



Genitalpräparat
 Nr. 1357

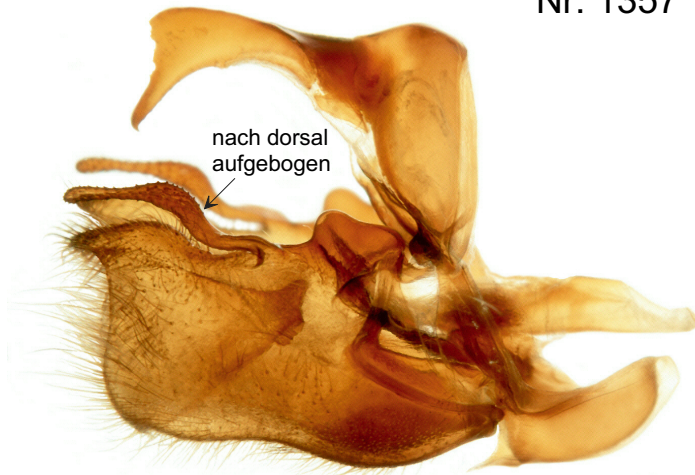
Fabriciana adippe DENIS & SCHIFF, 1775

Insgesamt sehr ähnlich *niobe*.

Der kräftige Uncus hat distal eine lange, konische, nach ventral geneigte Spitze, mit einem kleinen Haken am Ende. Am Tegumen sitzen am ventralen Rand (an der Uncusbasis), zwei kleine Anhänge, (**appendix angularis** nach TUXEN 1970). Das Tegumen zeigt in Dorsalansicht einen nicht durchgehend chitinisierten Bereich. Die ventrale Valve hat in Lateralansicht eine dreieckähnliche Form und ist dorsal mit einem nach kaudal gerichteten, bezahten Fortsatz bestückt.

Im Gegensatz zu *niobe* ist dieser, in Lateralansicht, nach dem Ansatz **dorsal aufgebogen**. In Dorsalansicht nach medial gedreht und zeigt anschließend eine schmaler werdende, **lange, gebogene Form nach kaudal**.

Der Saccus hat in Dorsalansicht eine sehr breite Form. Am Aedoeagus sind am innen liegenden Penis Cornuti sichtbar, (nur in separierter Darstellung), er ist etwas kürzer als die Valve. Das Phallotrema liegt dorsal symmetrisch.



Lateralansicht anatomisch rechts



Dorsalansicht