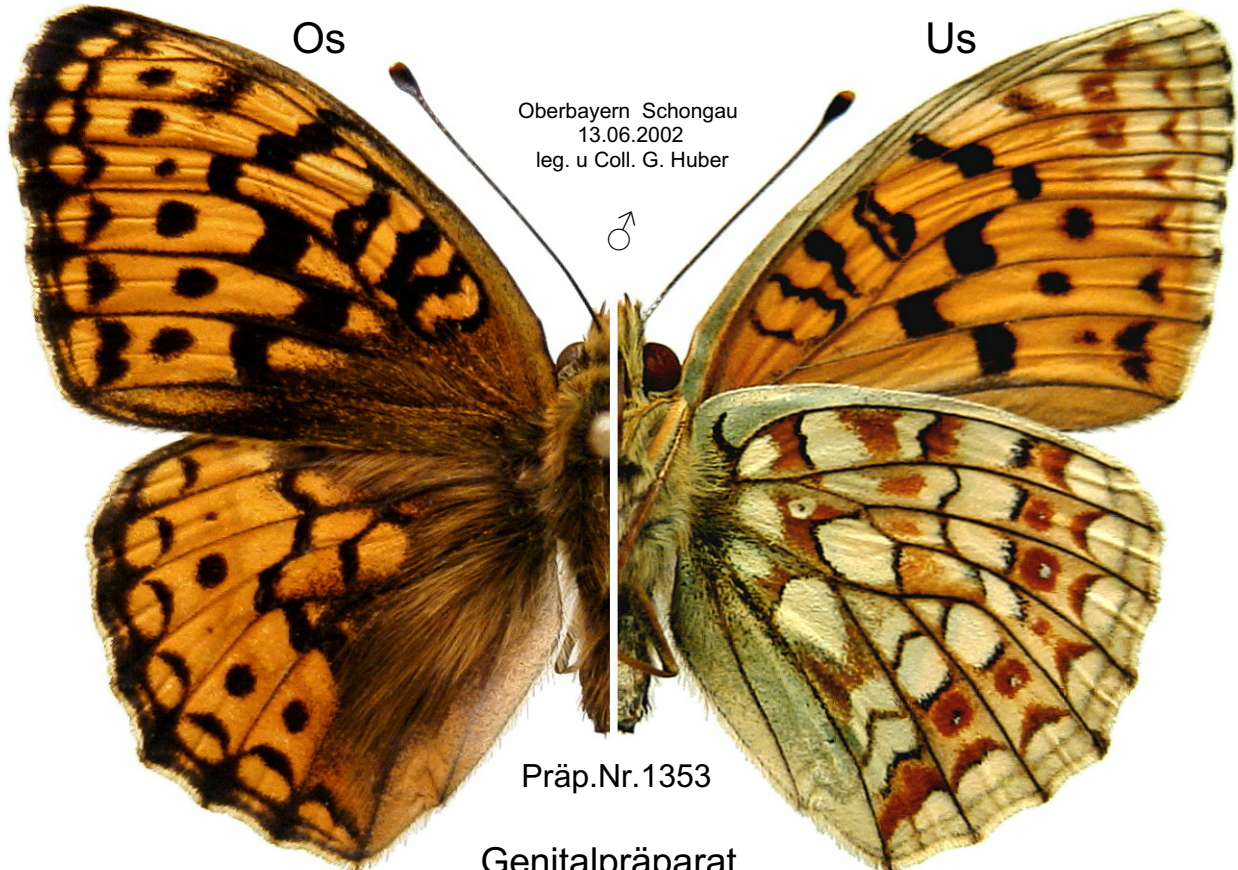


Lepidoptera NYMPHALIDAE
Fabriciana niobe LINNAEUS, 1758



Genitalpräparat
 Nr. 1353

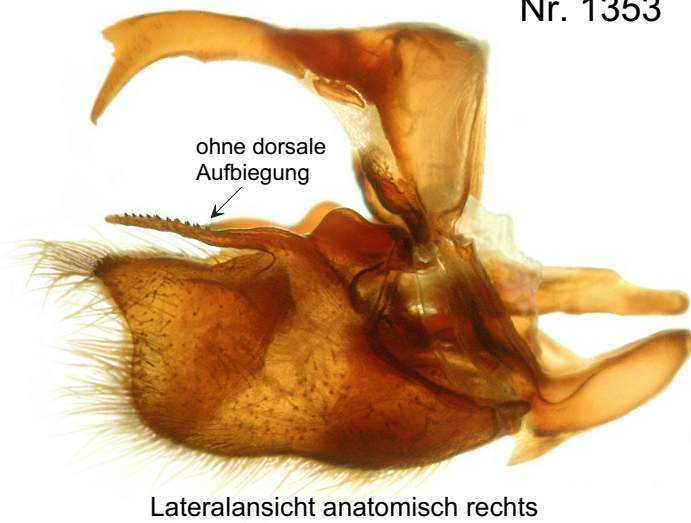
Fabriciana niobe LINNAEUS, 1758

Insgesamt sehr ähnlich *adippe*.

Der kräftige Uncus hat distal eine lange, konische, nach ventral geneigte Spitze, mit einem kleinen Haken am Ende. Am Tegumen sitzen am ventralen Rand (an der Uncusbasis), zwei kleine Anhänge, (**appendix angularis** nach TUXEN 1970). Das Tegumen zeigt in Dorsalansicht einen nicht durchgehend chitinierten Bereich. Die ventrale Valve hat in Lateralansicht eine dreieckähnliche Form und ist dorsal mit einem nach kaudal gerichteten, bezahnten Fortsatz bestückt.

Im Gegensatz zu *adippe* ist dieser nach dem Ansatz **nicht nach dorsal aufgebogen**. In Dorsalansicht ist er nach medial gedreht und zeigt anschließend eine **kurze, mehr oder weniger gerade Form nach kaudal**.

Der Saccus hat in Dorsalansicht eine sehr breite Form. Am Aedoeagus sind am innen liegenden Penis Cornuti sichtbar, (nur in separierter Darstellung), er ist etwas kürzer als die Valve. Das Phalotrema liegt dorsal symmetrisch.



Lateralansicht anatomisch rechts



Dorsalansicht