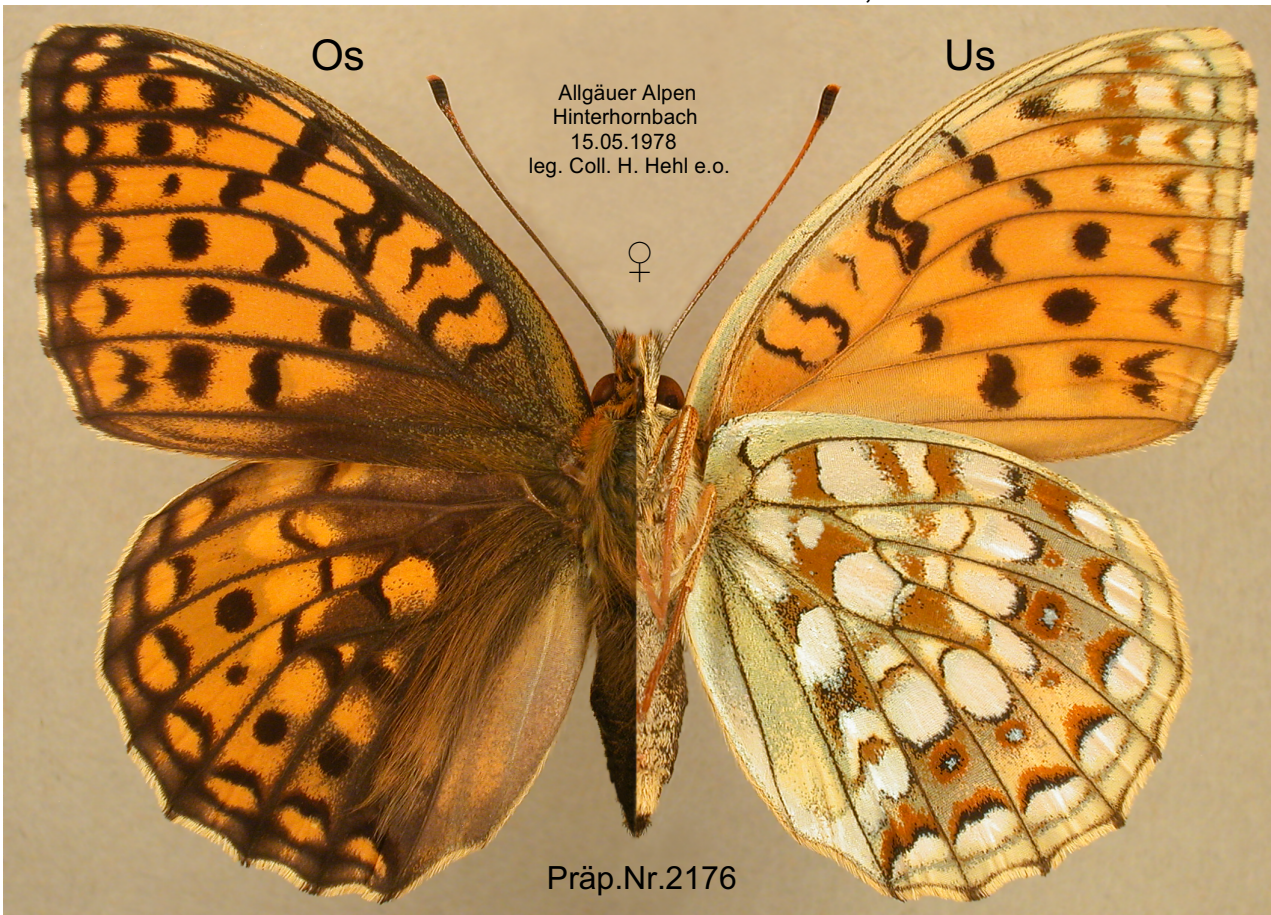
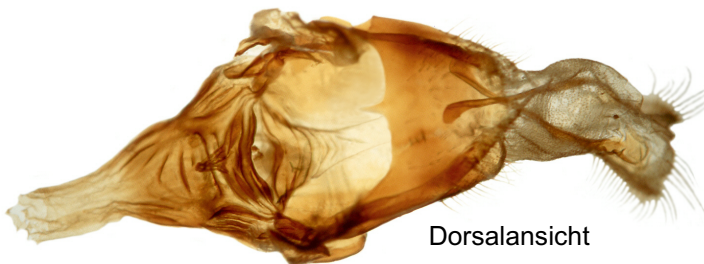
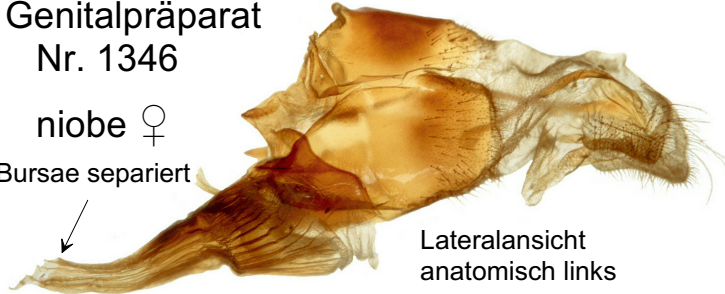


Lepidoptera NYMPHALIDAE
Fabriciana niobe LINNAEUS, 1758



Genitalpräparat
Nr. 1346

niobe ♀
Bursae separiert



Das Genital von 2176 war nach dem mazerieren nicht zu gebrauchen, weil die einzelnen Teile zu wenig chitinisiert waren und dadurch beim Bearbeiten auseinander brachen. Ich habe deshalb vom Präparat 1346 die Abbildungen mit eingefügt.