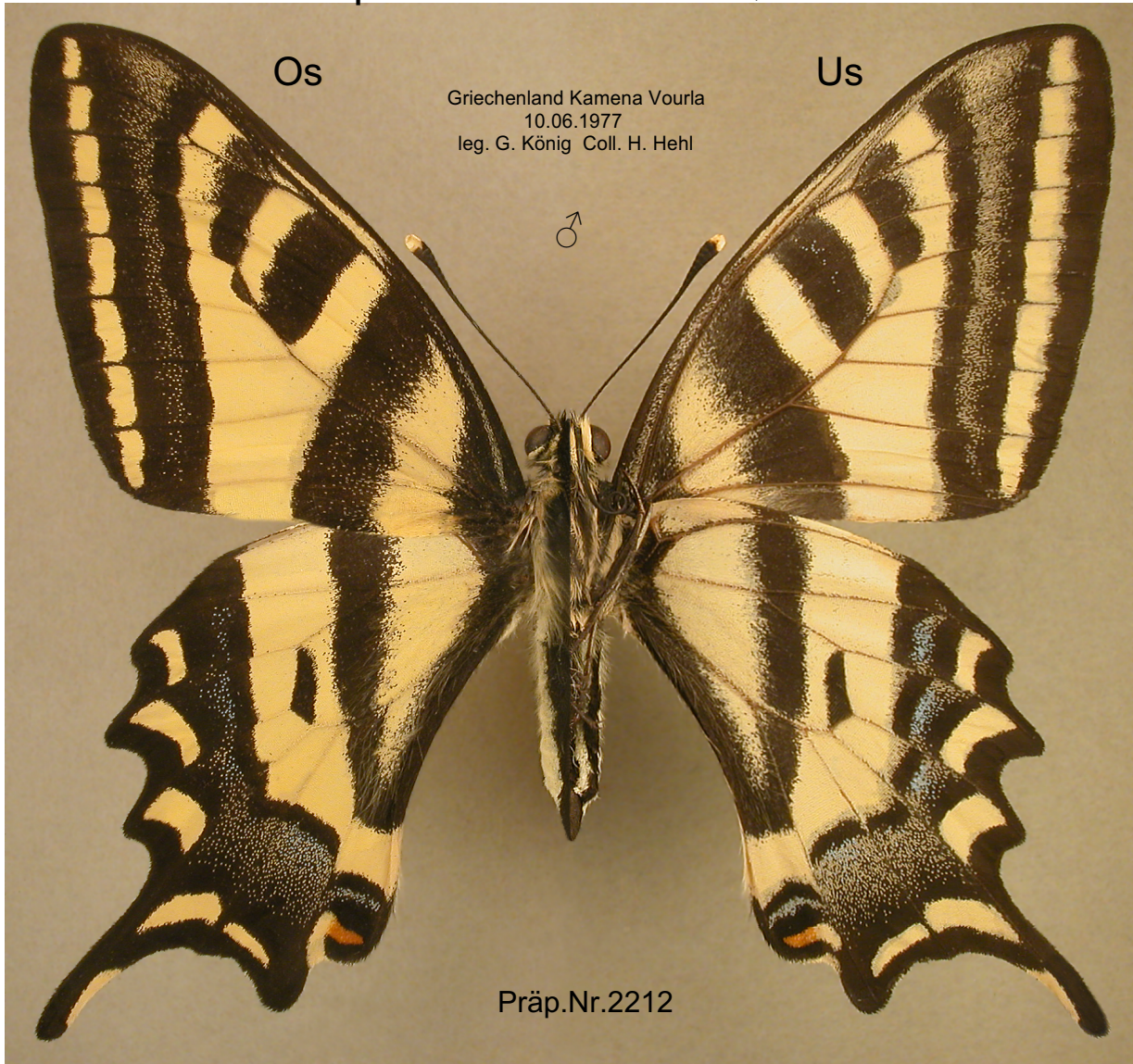


Lepidoptera Papilionidae
Papilio alexanor ESPER, 1799



Genitalpräparat
Nr. 2212



Lateralansicht anatomisch rechts
mit Supra-Uncus



anat. rechteValve Innenseite
mit Tegumen und Scaphium



Dorsalansicht
siehe das getrennte
Tegumen mit Scaphium
und Analausgang



Aedoeagus Lateralansicht