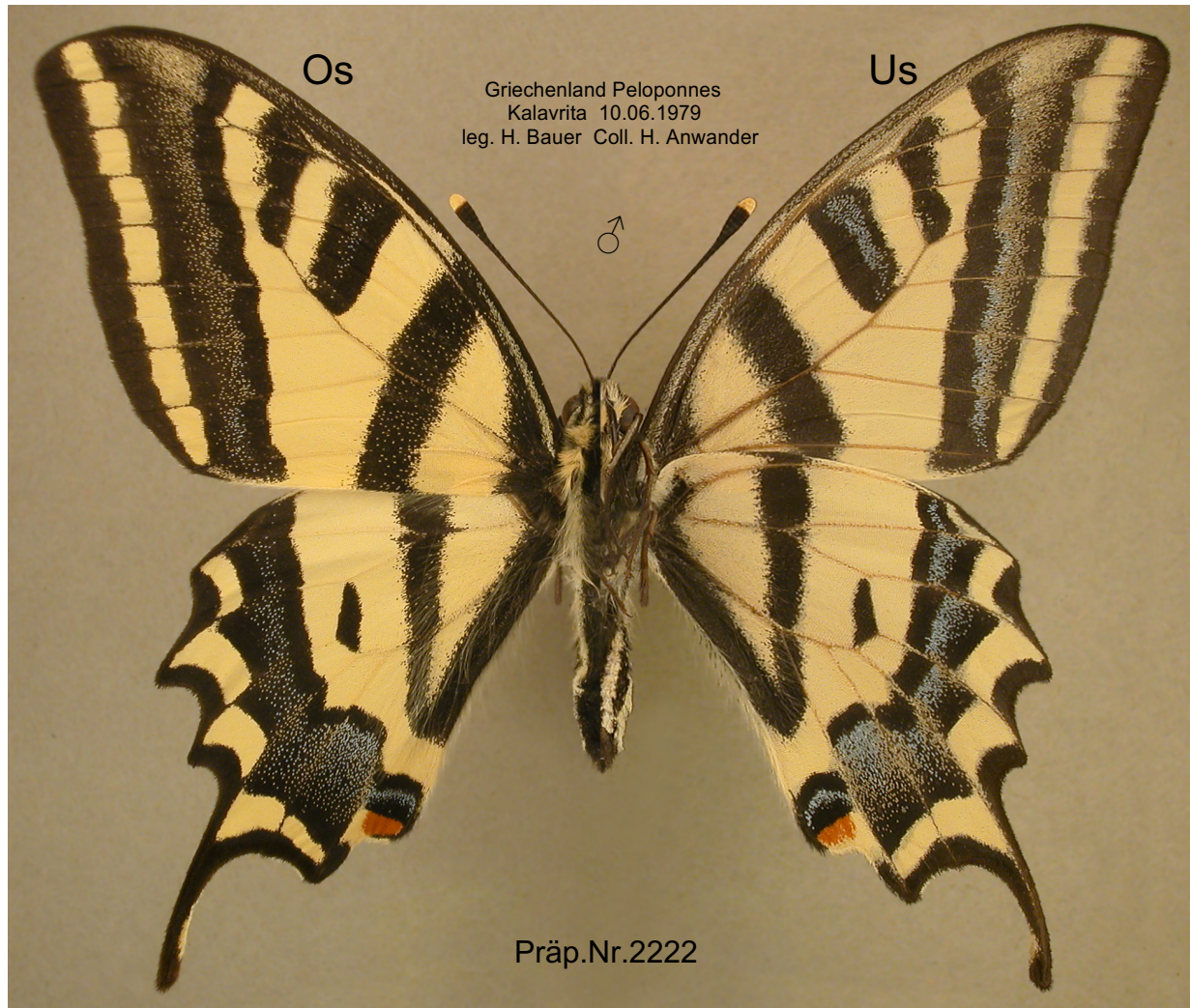
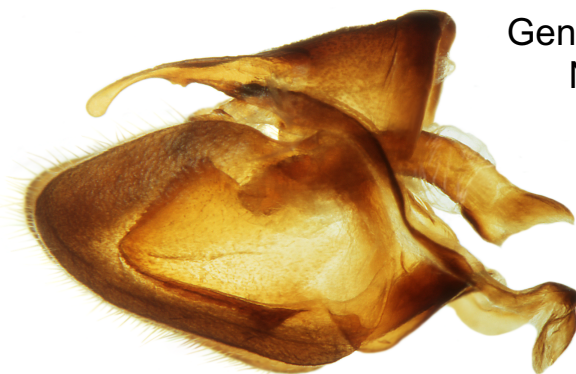


Lepidoptera Papilionidae
Papilio alexanor ESPER, 1799



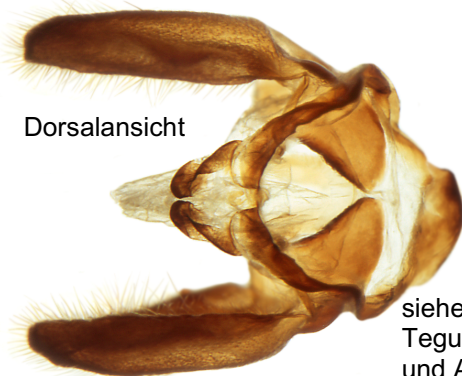
Genitalpräparat
Nr. 2222



Lateralansicht anatomisch rechts
mit Supra-Uncus



anat. rechteValve Innenseite mit
Tegumen, Vinculum und Scaphium



Dorsalansicht

siehe das getrennte
Tegumen mit Scaphium
und Analausgang



Aedoeagus Lateralansicht