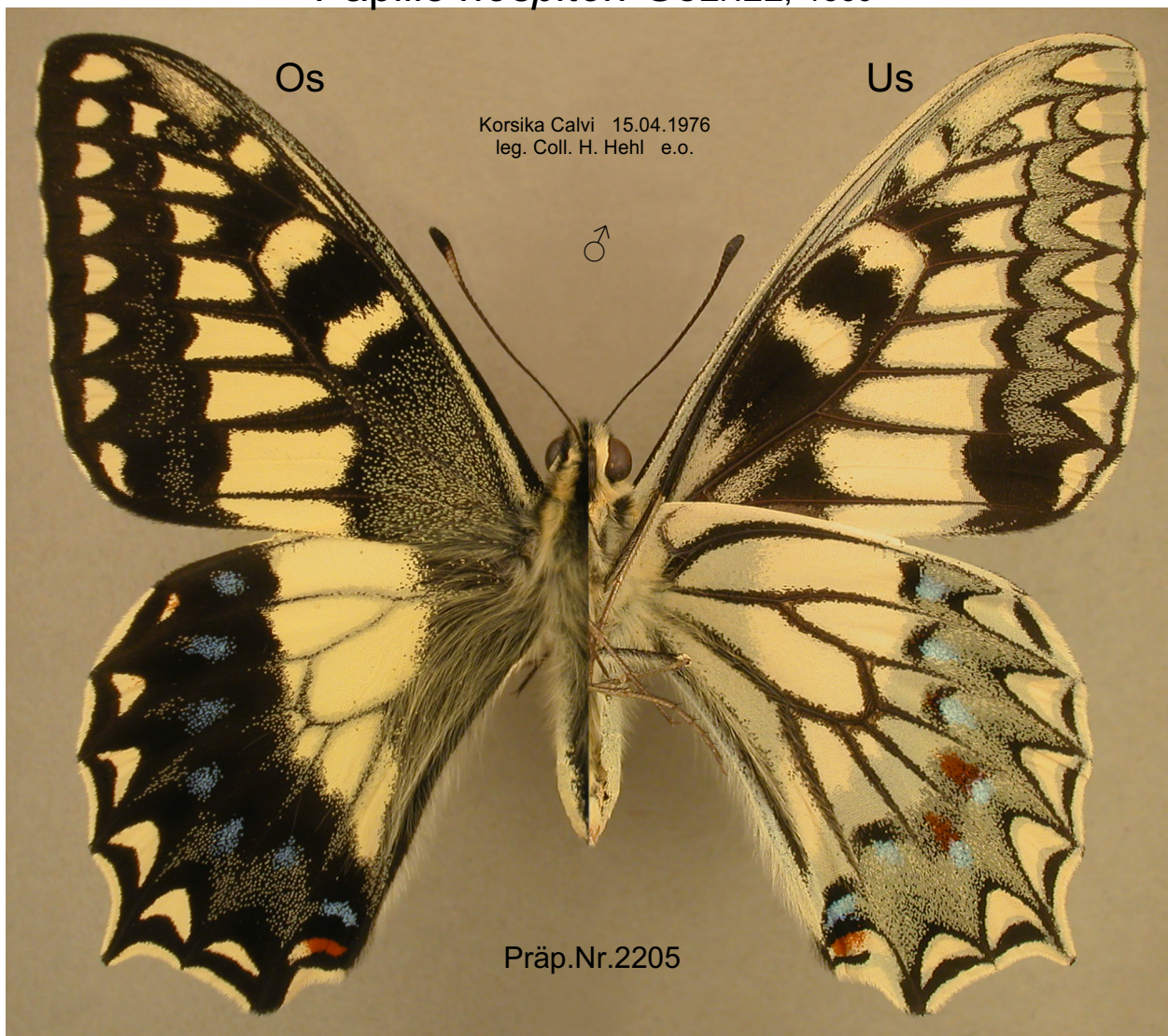
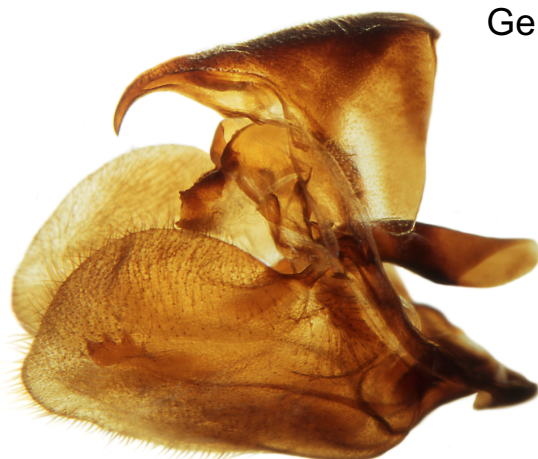


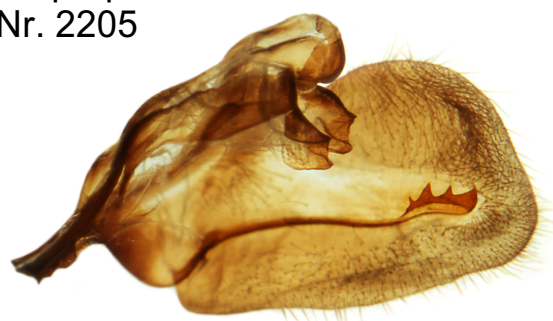
Lepidoptera Papilionidae  
*Papilio hospiton* GUENEE, 1839



Genitalpräparat  
 Nr. 2205



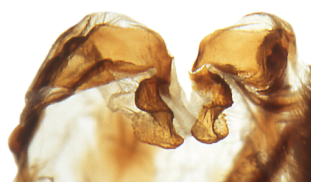
Lateralansicht anatomisch rechts



linke Valve separiert  
 anat. rechte Valve Innenseite  
 siehe Tegumen Harpe  
 und Scaphium



Aedoeagus oben Lateralansicht  
 gedreht bis unten Dorsalansicht



Kaudalansicht siehe das geteilte Tegumen  
 und das im Diaphragma integrierte Scaphium