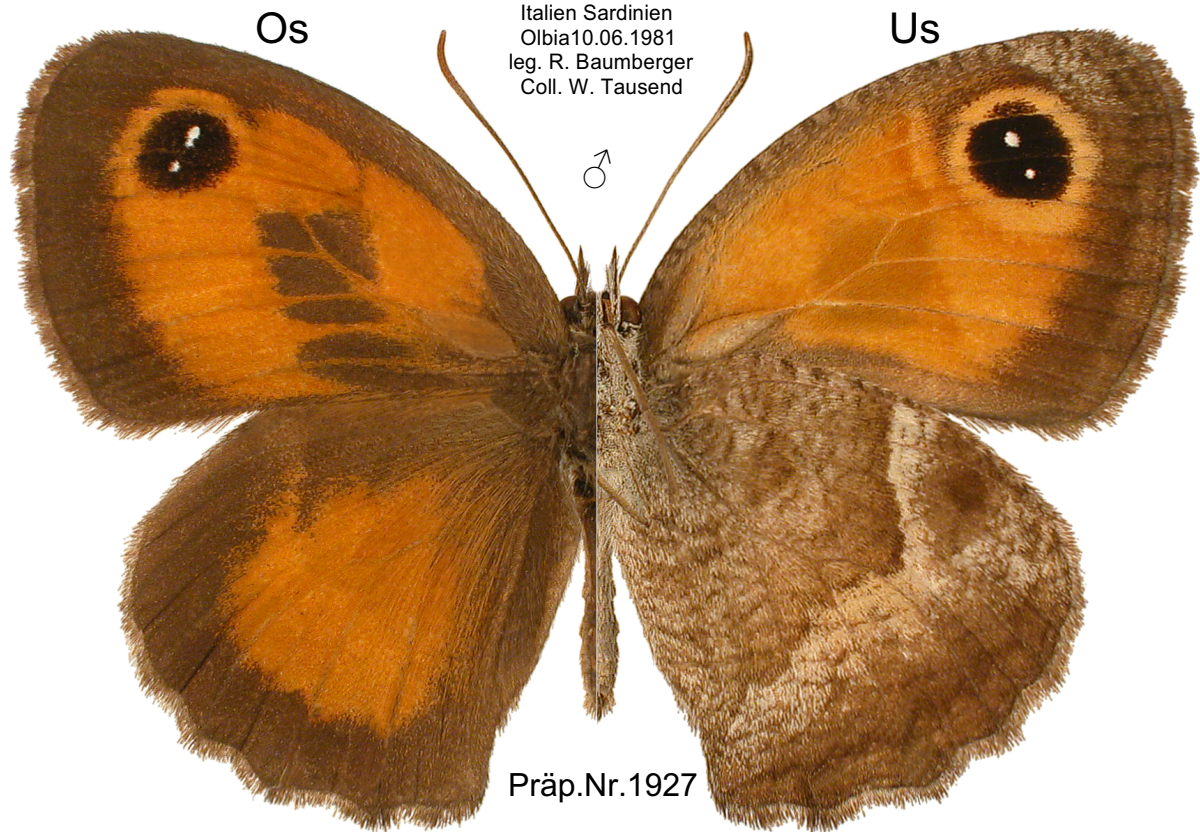
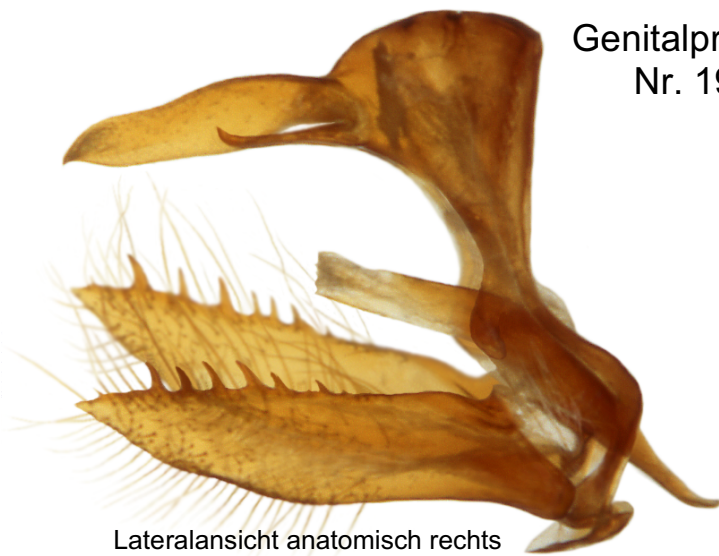


Lepidoptera Satyridae
Pyronia cecilia VALLANTIN, 1894



Genitalpräparat
 Nr. 1927



Lateralansicht anatomisch rechts



Dorsalansicht



Aedoeagus Lateralansicht oben
 gedreht bis Dorsalansicht unten

Pyronia cecilia VALLANTIN, 1894

Am aufgewölbten Tegumen sitzt der breite, gestreckte und lange Uncus. Die dünnen Subuncus erreichen die halbe Uncuslänge, liegen parallel zu ihm und sind distal dorsad aufgebogen. Die Valve ist ohne dorsale Aufwölbung und verjüngt sich erst im letzten Drittel bis zum spitzwinkligen Apex. Die in Anzahl und Form sehr variierenden, langen Zähnen können schon im ersten Drittel beginnen und sich bis zum Apex fortsetzen. Der Aedoeagus ist in Lateralansicht nach dorsal durchgebogen und etwas kürzer als die Valve. Das Phallotrema liegt ventral symmetrisch.