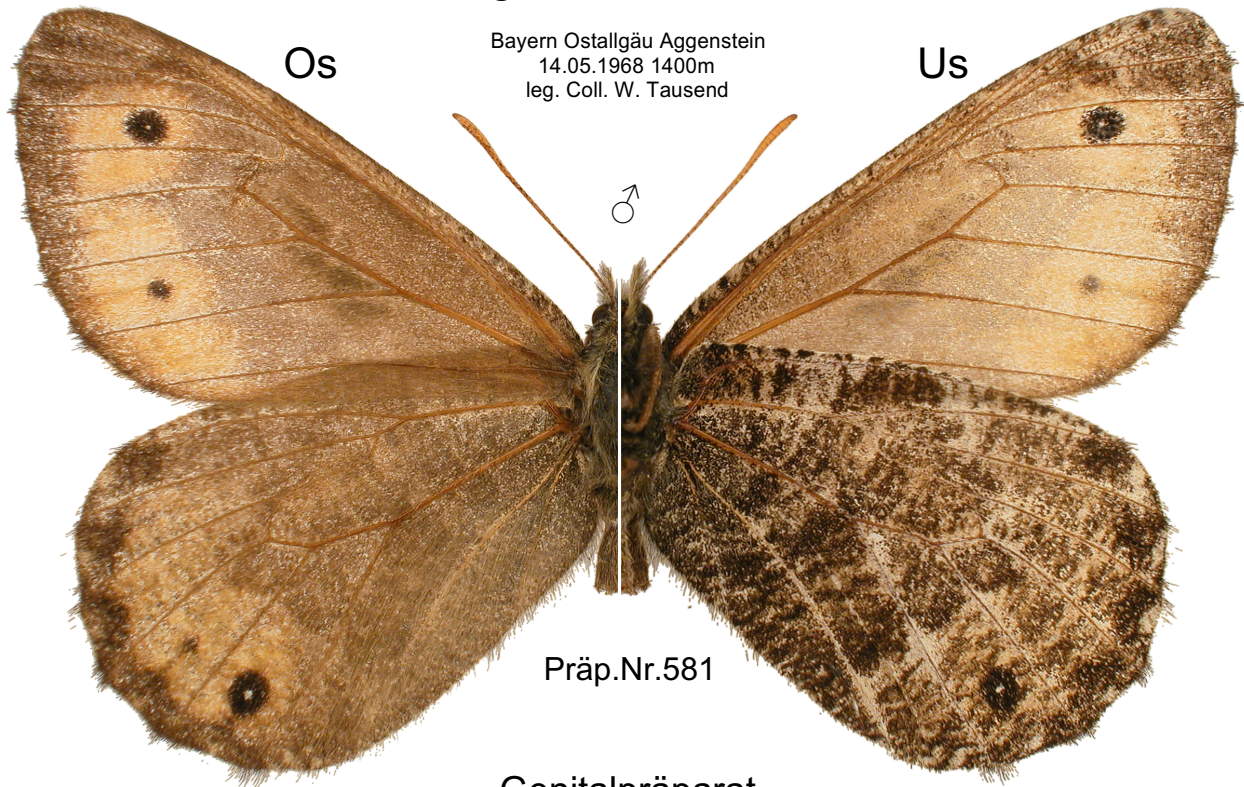


Lepidoptera Satyridae
Oneis glacialis MOLL, 1783



Bayern Ostallgäu Aggenstein
14.05.1968 1400m
leg. Coll. W. Tausend

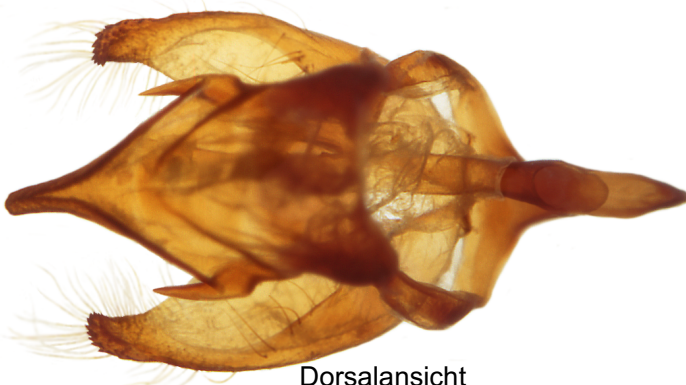
Genitalpräparat
Nr. 581

Oneis glacialis MOLL, 1783

Tegumen und Uncus etwa gleich lang. Uncus in der Mitte dorsad überhöht. Die geraden, kurzen Subunculi liegen zum Uncus parallel. Die Valve ist von der Basis bis zur Mitte etwa gleich breit und verjüngt sich anschließend, kontinuierlich bis zum Terminal. Der Apex ist horizontal flach im Bogen angeordnet (siehe Dorsalansicht) und mit kleinen Zähnchen besetzt. Der Costalrand kann eine kleine zahnlose Aufwölbung zeigen. Der Saccus ist relativ lang. Der gerade Aedoeagus ist immer länger als die Valve. Er ist mit variablen Cornuti bestückt. Das Phalotrema liegt ventral.



Lateralansicht anatomisch rechts



Dorsalansicht