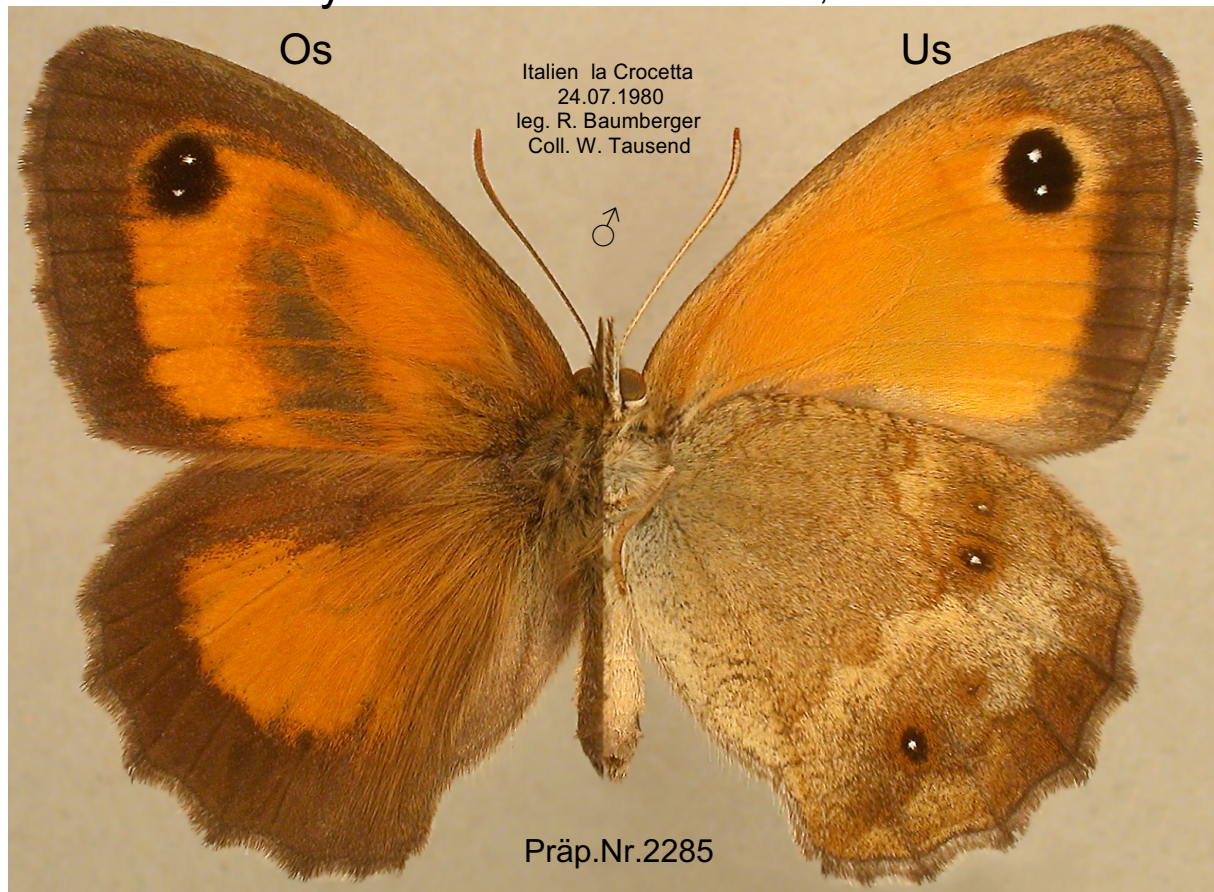


Lepidoptera Satyridae
Pyronia tithonus LINNAEUS, 1771



Genitalpräparat
Nr. 2285



Pyronia tithonus LINNAEUS 1771

Der Uncus ist kräftig gebogen und gleich lang wie das Tegumen. Die Subunci sind in Lateralansicht spitz zulaufend, halb so lang wie der Uncus und liegen zu ihm parallel. Die Valve verjüngt sich ab der Mitte kontinuierlich und gleichmäßig aufbiegend bis über das Terminal. Der Costalrand ist mit sechs bis sieben relativ großen, spitzen, zum Apex kleiner werdenden Zähnen besetzt. Am Apex können einige kleine Zähnchen sitzen. Der gerade Aedoeagus ist gleich lang wie die Valve.

Das Pallotrema liegt anatomisch rechts bis ventral drehend.